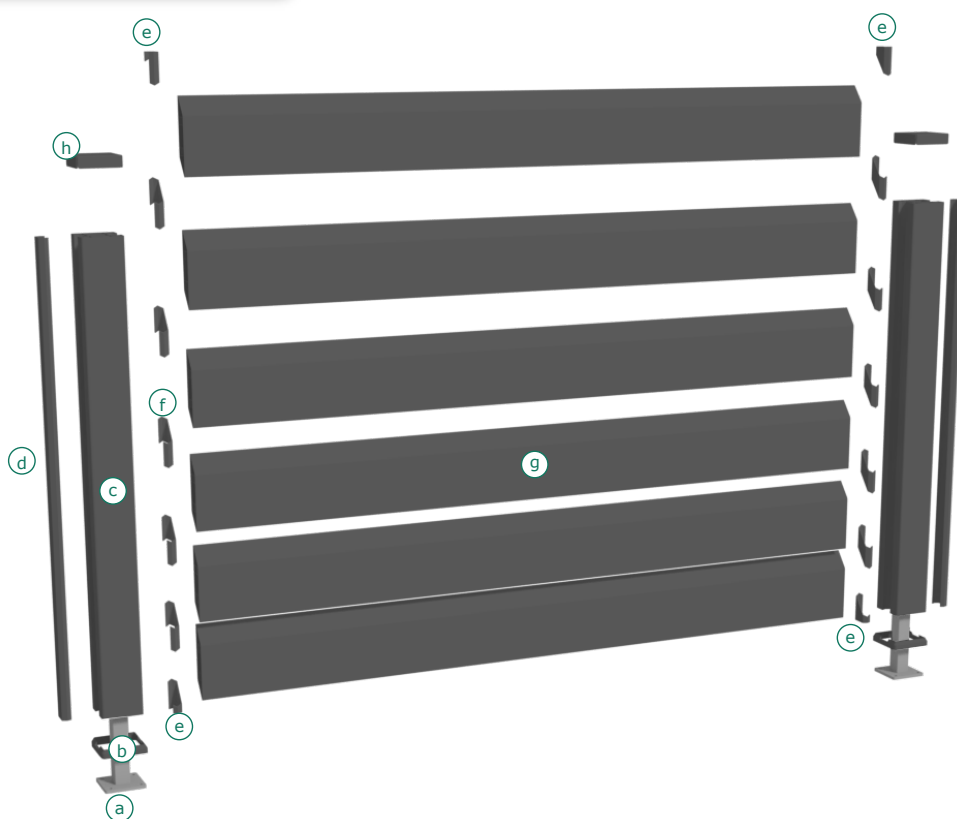
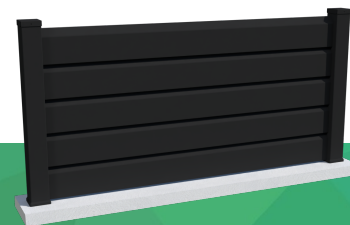




la CLÔTURE
FRANÇAISE

CRÉATEUR D'ESPACE

MAGMA Notice de montage



- (a) Platines de fixation
- (b) Cache-platines
- (c) Poteaux
- (d) Clef de 30 mm
- (e) Clef réversible 46 mm
- (f) Clef intermédiaire
- (g) Lisse
- (h) Chapeau PVC

i Avant le montage de la clôture, retirez les films de protection sur chaque profilé.

- 1 Posez les **platines** (a) (voir document pose des platines) en respectant l'entraxe indiqué sur l'offre de prix.
- 2 Glissez les **cache-platines** (b) à la base des **poteaux** (c), puis glissez les poteaux sur les **platines** (a).
- 3 Glissez une clef réversible (e) à la base de chaque poteau (sauf à l'extérieur du premier et du dernier poteau). La clef de départ est la clef coupée en diagonale dont la longueur est d'environ 46 mm.
- 4 Glissez une **lisse** (g) par dessus les clefs de départ, puis ajoutez une **clef intermédiaire** (f) dans chaque poteau. Répétez l'opération autant de fois que nécessaire, en terminant par une **clef réversible** (e) et une **clef de finition de 20 mm**.
- 5 Glissez les **clefs de finition** (d) à l'extérieur du premier et du dernier poteau afin de combler les parties non utilisées de ces poteaux.
- 6 Vissez ou collez, au choix, les **chapeaux en PVC** (h) sur les poteaux.

Conseils

- Respectez les numéros de portion indiqués sur l'offre de prix.
- Vérifiez l'écartement des platines avant de les boulonner ou les sceller définitivement.
- Vous pouvez utiliser un peu d'eau savonneuse pour faciliter l'insertion des profilés.